

# PARTAGE D'EXPERIENCE



## FEU DE PARKING EN PLEIN AIR

### 1 CONTEXTE OPERATIONNEL



**DATE :** Mardi 9 juillet 2019

**HEURE D'APPEL :** 15 h 49

**NATURE DE L'INTERVENTION :** Feu de parking en plein air

**LOCALISATION :** Saint-Clément

**DUREE TOTALE DE L'INTERVENTION :** 9 h 30

**EFFECTIFS MOBILISES:** 6 / 17 / 25

**MOYENS ENGAGES :**



### SITUATION A L'ARRIVEE DES SECOURS

- » Manifestation sportive au profit des enfants organisée par le conseil départemental
- » Plusieurs dizaines de véhicules en feu
- » Propagation par un champ coupé à une friche
- » Evacuation des 400 enfants réalisée dans le calme
- » Vent virulent poussant la fumée vers une habitation précaire et un camp de gens du voyage



### PREMIERES ACTIONS – OBJECTIFS DU COS

- » Attaque massive des différents feux de véhicule par les premiers engins-pompe
- » Reconnaissance périphérique par le premier chef de groupe
- » Implantation d'un PRM pour l'accueil des moyens en renfort
- » Mise en place d'un périmètre de sécurité autour de la zone pour éviter les badauds, par la police municipale et la police nationale
- » Demande d'un télépilote drone

## 2 SITUATION OPERATIONNELLE

### 1- FEU D'ESPACE NATUREL



#### Problématique :

Propagation du feu à la végétation et aux broussailles, en menaçant une habitation précaire et un camp des gens du voyage

#### Actions réalisées :

- » Faire évacuer les locataires de la maison menacée par la police
- » Attaquer le feu de broussailles par les rocares
- » Positionner les moyens en renfort en jalonnement pour éviter toute propagation vers le camp de gens du voyage
- » Création d'un secteur « feu d'espace naturel » sous la direction du chef de colonne FDF 3



*Une attaque directe au moyen de 3 CCFM a permis de sauvegarder l'habitation*

### 2- FEUX DE VEHICULES



#### Problématique :

Méconnaissance de la carburation des véhicules en feu (GPL, électrique, etc.)

#### Actions réalisées :

- » Attaque massive à l'eau au débit maximum
- » Alimentation des engins-pompe sur un PEI à proximité
- » Prise en compte des projections de métaux en fusion sur certaines voitures
- » Reconnaissance pour déceler les véhicules GPL (aucune découverte)

*L'attaque des feux de véhicules a été réalisée sous ARI par les personnels des CCR*

### 3- ASPECT MEDIATIQUE



#### Problématique :

La présence de nombreux témoins et la diffusion d'images sur les réseaux sociaux

#### Actions réalisées :

- » Prise du COS par Lancelot 89
- » Prise du DOS par le sous-préfet de Sens
- » Mise en place d'un PC interservices (Sdis – police – Mairie – CD)
- » Point de situation réalisé avec les autorités en utilisant les images des drones en plus de la SITAC
- » Communication aux médias de manière commune, chacun dans son domaine d'action

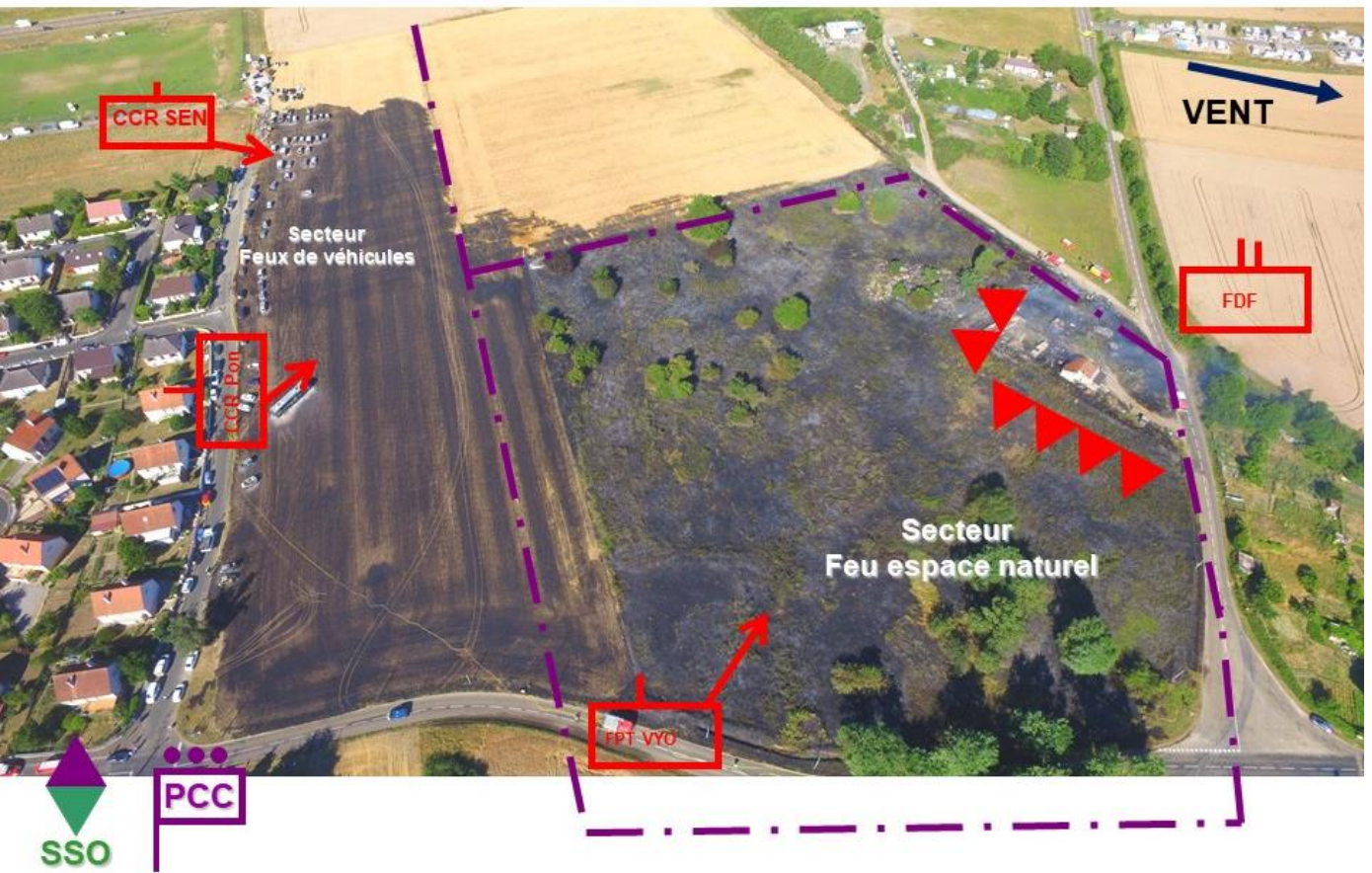


*La diffusion instantanée d'images sur les réseaux sociaux a permis une prise en compte de l'événement par les autorités situées à 50 kilomètres*



## 2 SITUATION OPERATIONNELLE

### 4- SITUATION TACTIQUE



### 5 - TABLEAU PHOTOGRAPHIQUE



## ELEMENTS FAVORABLES

- » Présence sur le site de trois sapeurs-pompiers dans le cadre d'une action de communication du Sdis
- » Réactions immédiates efficaces des sapeurs-pompiers présents (Conseils à la population)
- » Evacuation des enfants avant l'arrivée des secours. Bonne réaction des encadrants
- » Vent poussant le feu à l'opposé d'un lotissement
- » Présence de rocades facilitant l'attaque du feu de broussailles et de friches
- » Présence d'un PEI à proximité permettant une alimentation rapide et pérenne des engins
- » Montée en puissance rapide de la chaîne de commandement
- » Culture locale inter-service efficace au quotidien qui a facilité le recoupement d'information terrain
- » Utilisation des drones pour le « renseignement terrain » et les points de situation avec les autorités
- » Présence du soutien opérationnel
- » Activation du CODIS depuis 13h30 en raison de l'activité départementale soutenue

## ELEMENTS DEFAVORABLES

- » Activité sur la compagnie de Sens soutenue au moment de l'alerte
- » Engin-pompe engagé à 3 pour ouverture de porte sur une intervention précédente  
Nécessité de rejoindre le CS pour compléter l'engin pompe à 6
- » Circulation dans la commune difficile en raison des travaux estivaux perturbant l'arrivée des secours
- » Présence de nombreux badauds sur les rocades
- » Liaisons radio difficiles
- » Engagement d'un VSAV SSO, d'un CS de 2ème appel, altérant la capacité de renfort incendie du centre
- » Emploi de conducteur cumulé avec celui de chef d'agrès sur deux engins-pompe  
(Parallèle avec la problématique soulevée par le flash info sécurité 2019-03 de l'IGSC)



## 3 CE QU'IL FAUT RETENIR

- ⚠ Mettre en place au plus tôt par le CODIS, une DIR sur les opérations importantes, pour faciliter au premier COS ses réactions immédiates sur ce type de chantier.
- ⚠ Définir comme armement à 4 minimum d'un engin-pompe urbain, quelle que soit la mission pour faciliter son réengagement (Conformité au RO)
- ⚠ Faire partir les VSAV SSO des centres qui ne sont pas sur la compagnie impactée par le sinistre, afin de favoriser la montée en puissance des renforts incendie

